



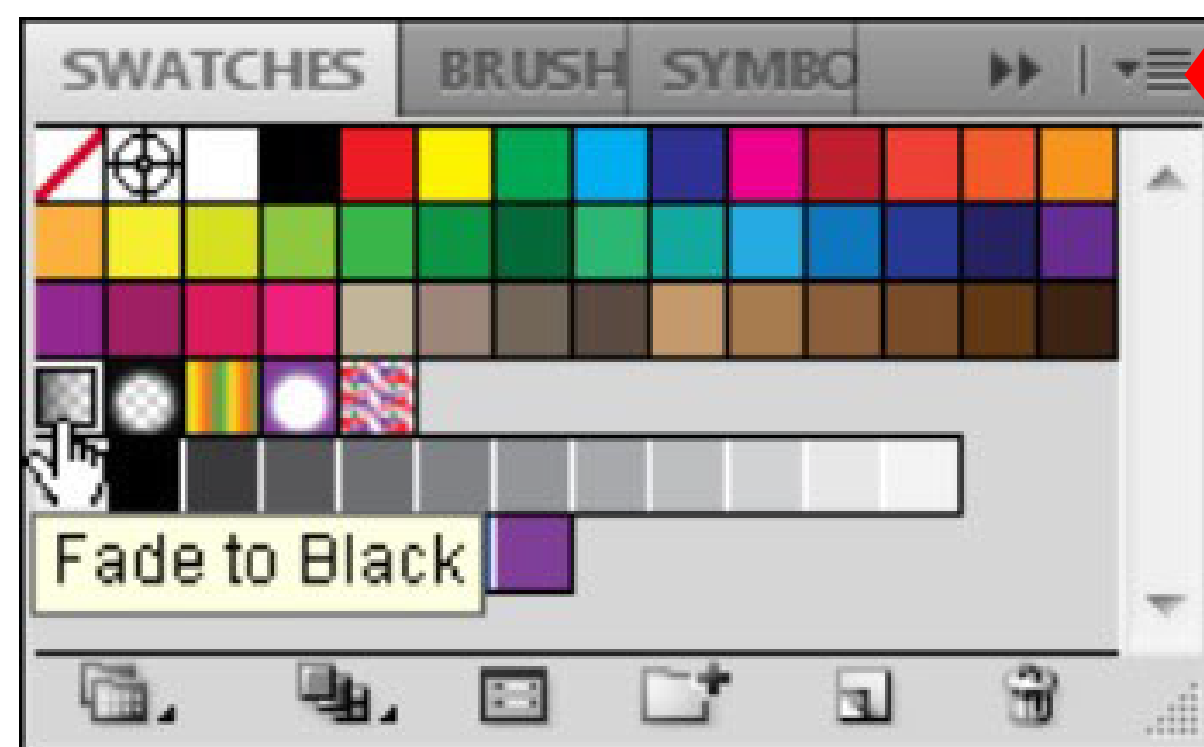
VÄRIPROFILI DOKUMENTTIA AUKAISTESSA

- sRGB näytöille, Adobe RGB tulostukseen, CMYK-profilit painatuksiin
- Oletusväriprofiilit voi käydä säätämässä aluksi **Edit -> Color Settings...** (shift ctrl K)
- Väriprofiilia voi vaihtaa Edit -> Assign Profile...

RGB VAI CMYK?

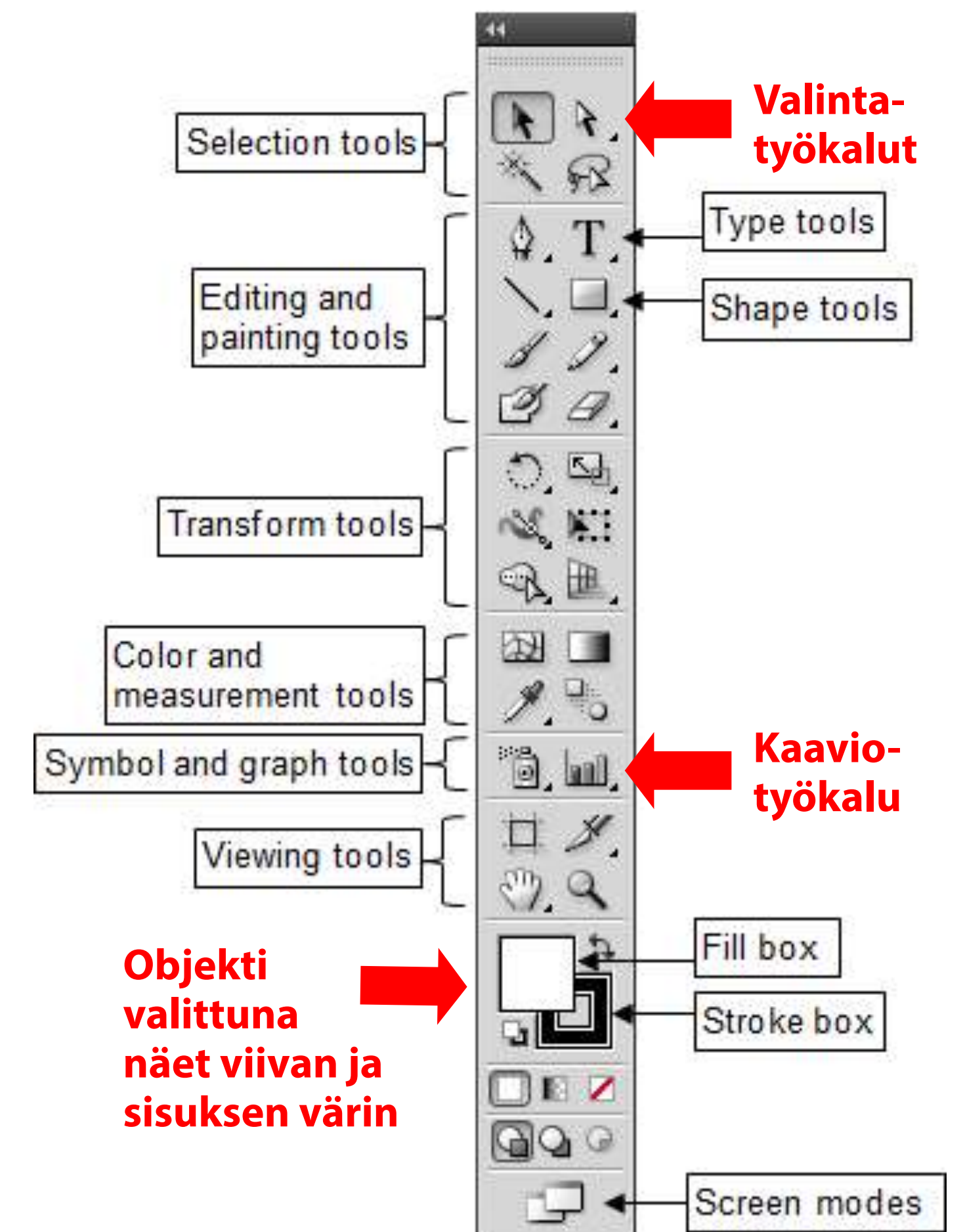
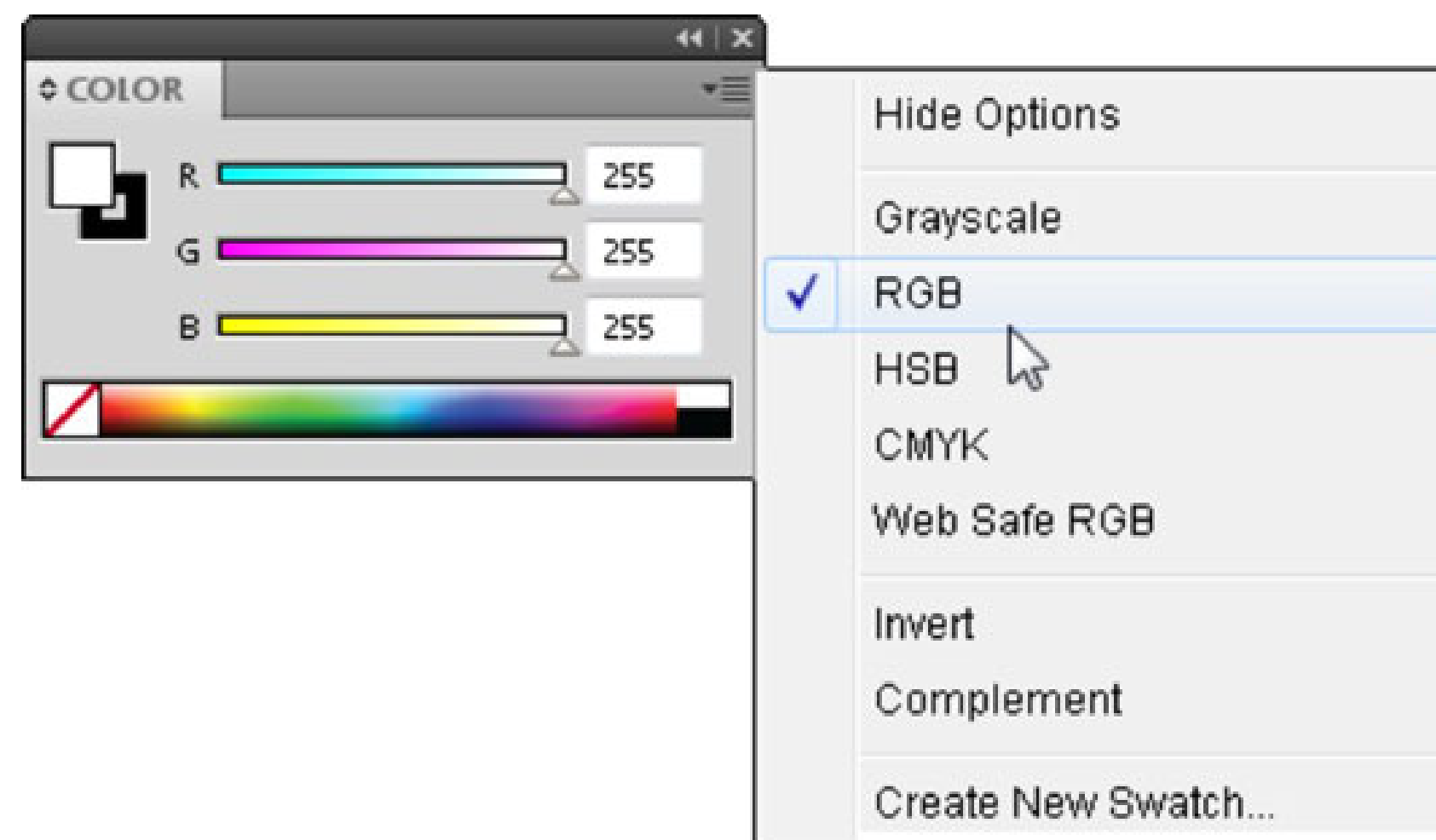
- Kerrotaan olemassa olevassa dokumentissa nimen vieressä: RGB tai CMYK
- Voit vaihtaa väritilaa ylävalikosta: **File -> Document Color Mode...**
- Uutta dokumenttia luodessasi valitse aluksi RGB- tai CMYK-dokumentti

OBJEKTIN VÄREJÄ SÄÄDETTÄÄN TYÖKALUPALETIN ALAOSASTA JA SWATCHES- JA COLOR-PANEELEISTA



- Ns. nurkkanuolesta lisää valintoja**
- Lisää / Poista / Monista
 - Liukuvärit yms
 - Paneelin asetukset yms

Samoja asetuksia, mm. Lisää / Poista



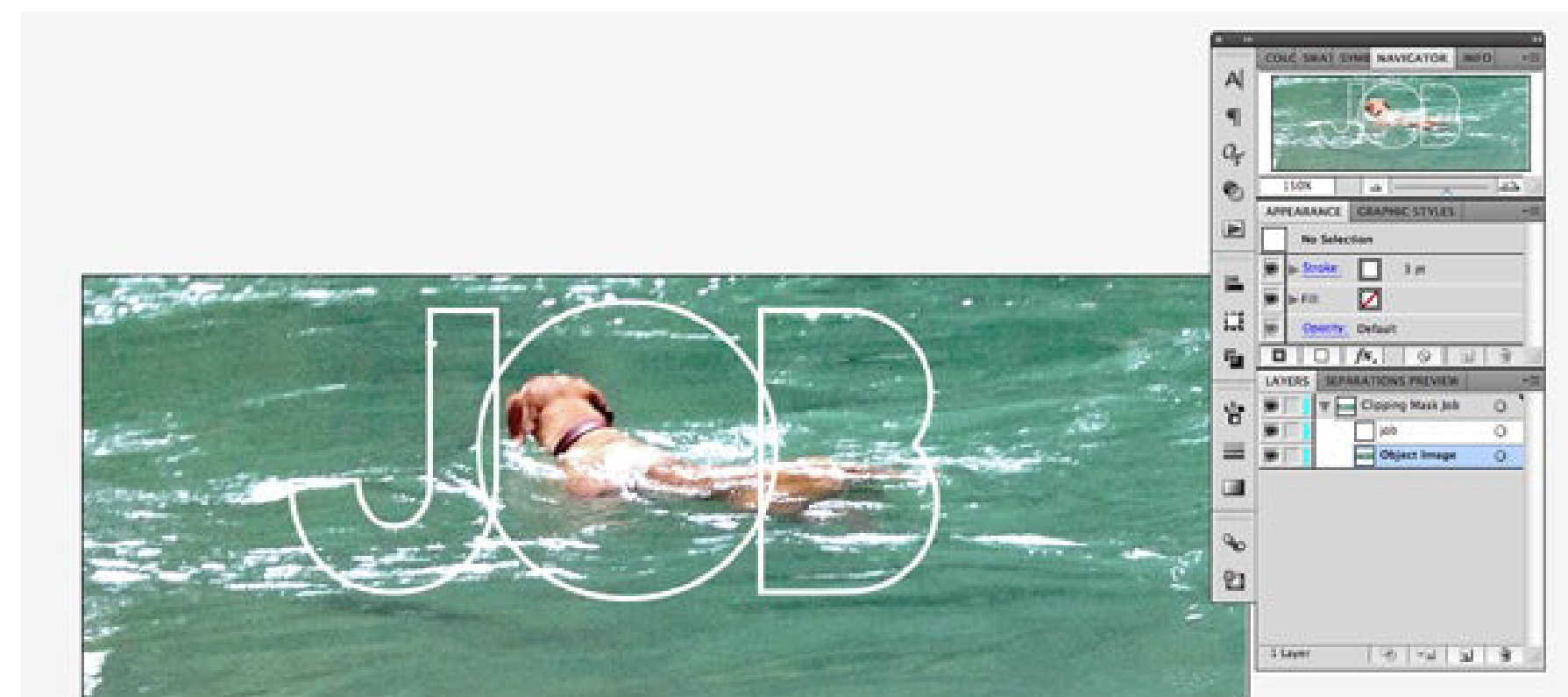
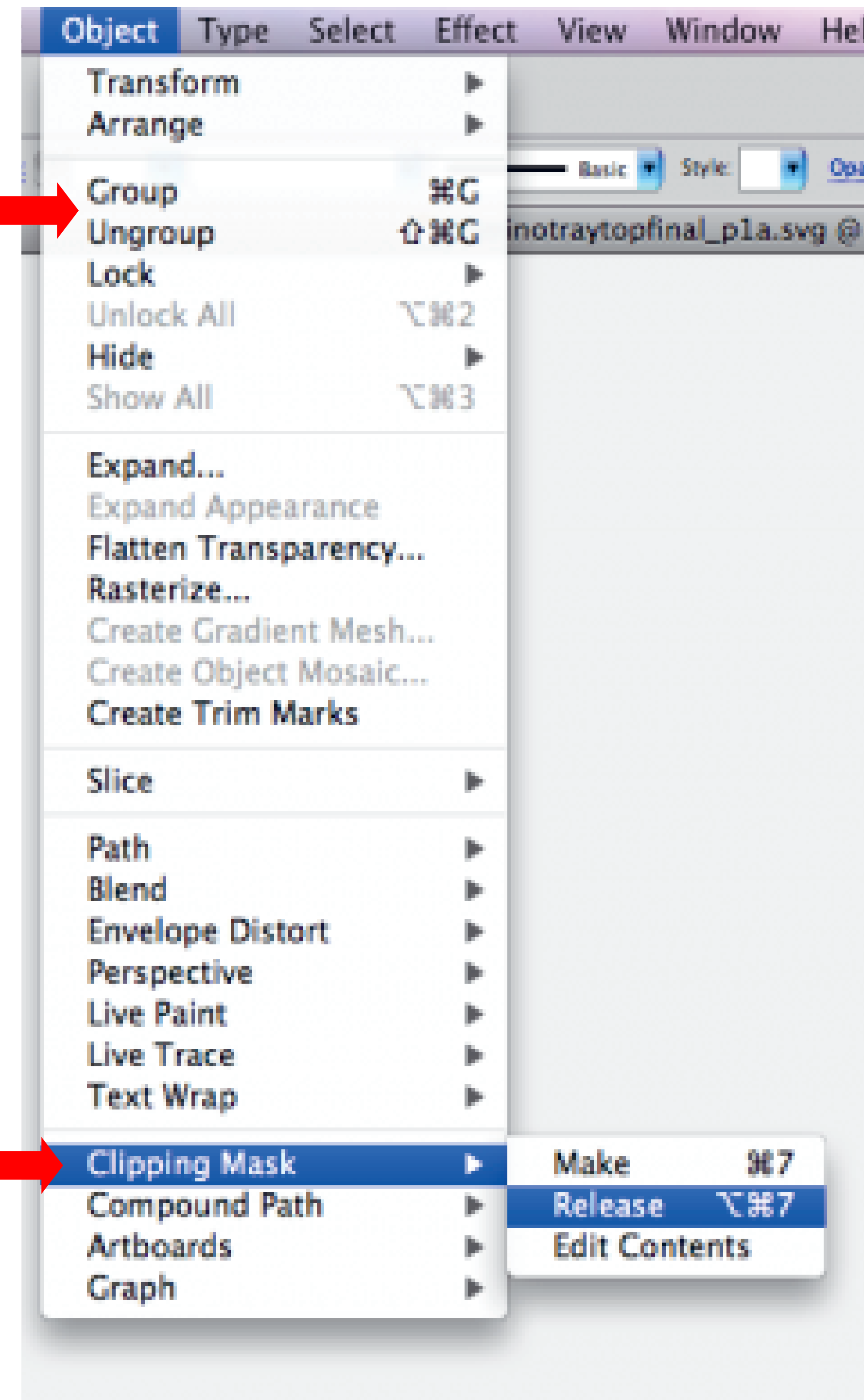
Objekti valittuna näet viivan ja sisuksen värin



KUVA MUODOSTUU USEIN MONISTA ERI ELEMENTEISTÄ

- Seuraa Illustratorin ylä-vasenta nurkkaa: "No Selection", "Group", "Clip Group", "Compound Path", "Mixed Objects", "Image", "Path", "Anchor Point" jne. kertoo, millaista objekta käsittelet ja mitä on valittuna.
- Mustalla nuolella (V) valitaan ryhmä (Group) / kuva tms. isompi kokonaisuus.
- Valkoisella nuolella (A) valitaan vektoripolun piste tms. ryhmän sisällä oleva osa.
- Koko kuva valittuna tuplaklikkaa: siirryt kuvan "sisälle" ja muokkaamaan eri tasoja. Poistu tästä tilasta tuplaklikkaamalla kuva-alueen ulkopuolella.

Ryhmittele ja
pura rymittely



- Valitse mustalla nuolella
- Clipping Mask -> Make



Layers-paneeli
kertoo myös,
mistä elementeistä
objekti koostuu

Pikavalinta
ctrl alt 7

Tai kun teet
oman maskin:
ctrl 7



VEKTORIMUODOT JA VEKTORIKYNÄ (PEN TOOL)

- Kaikki Illustratorissa luodut muodot, suorakaiteet, ellipsit, tähdet, ameebat jne muodostuvat vektoripisteistä. Jokaisen muodon vektoripisteitä voi siirtää käyttäen valkoista nuolta (A) sekä muokata käyttäen vektorikynää (P)

PEN TOOL CHEAT SHEET @PaulTrani

Create Straight Lines

With the Pen tool selected click to create points, each point will create a straight connecting line.



Create Curved Lines

Click and drag to create points with bezier handles that will form curved lines.



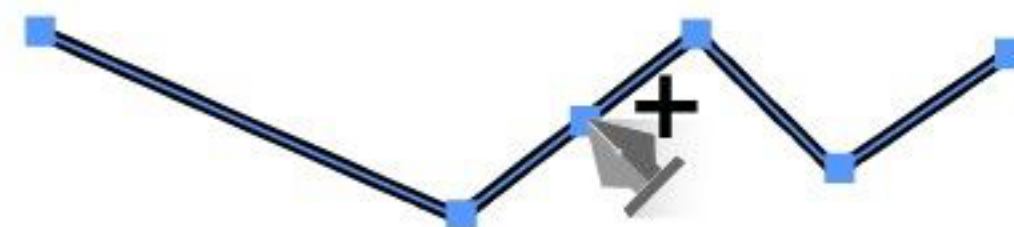
Delete Points

With the Pen tool selected hover over an existing point and the cursor will automatically change to the DELETE Anchor Point Tool.



Add Points

With the Pen tool selected hover over an existing line segment and the cursor will automatically change to the ADD Anchor Point tool.



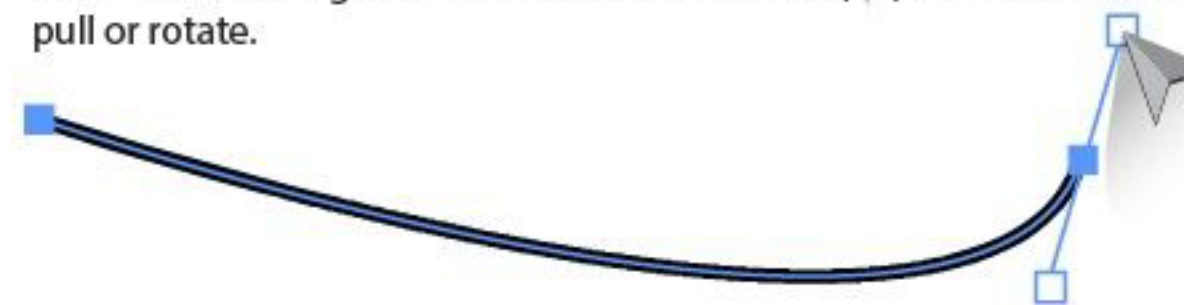
Move Points

With the Pen tool selected hold down **COMMAND** (CTRL on Windows) and the pen tool will change to the Direct Selection Tool.



Move Bezier Handles

With the Pen tool selected, hold down **COMMAND** (CTRL on Windows) and the Pen tool will change to the Direct Selection tool (↔). Click on the handle and pull or rotate.



Convert a Straight Line to a Curved Line

With the Pen tool selected hold down **OPTION/ALT** and the pen tool will change to the CONVERT Anchor Point tool (↔). Click on the point and pull to create a curved (bezier) line. You can also move bezier points independently.



Remove Bezier Handles

When drawing a line, REMOVE handles from a point hold down the **OPTION/ALT** key; the pen tool will change to the CONVERT Anchor Point Tool. Click on the point, the handles go away.



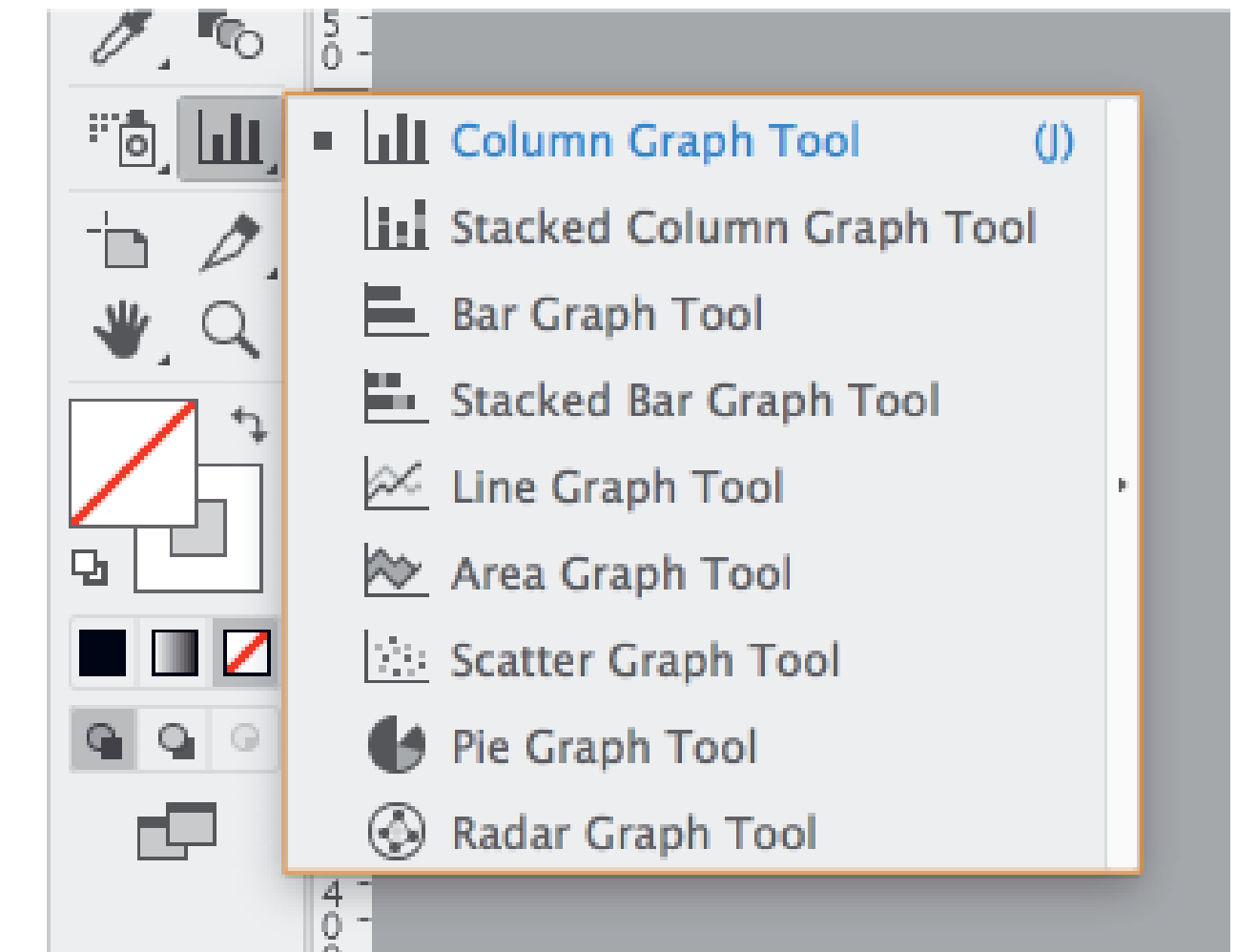
Hox! Command PC:llä Ctrl?





DATAN TUOMINEN ILLUSTRATORIN GRAAFITYÖKALUUN

- Kopioi Excelissä tai Wordissä numerodata
- Valitse Illustratorissa graafityökalu
- “Piirrä” (=vedä hiiri pohjassa) graafityökalulla haluamasi kokoinen alue: graafin koko
- Liitä numerodata ikkunaan, joka aukeaa



	A			
B		Jan	Feb	Mar
C	"2015"	2000.00	2100.00	2500.00
	"2016"	1700.00	2000.00	2200.00
	"2017"	3000.00	4000.00	4700.00

PAINIKKEET VASEMMALTA:

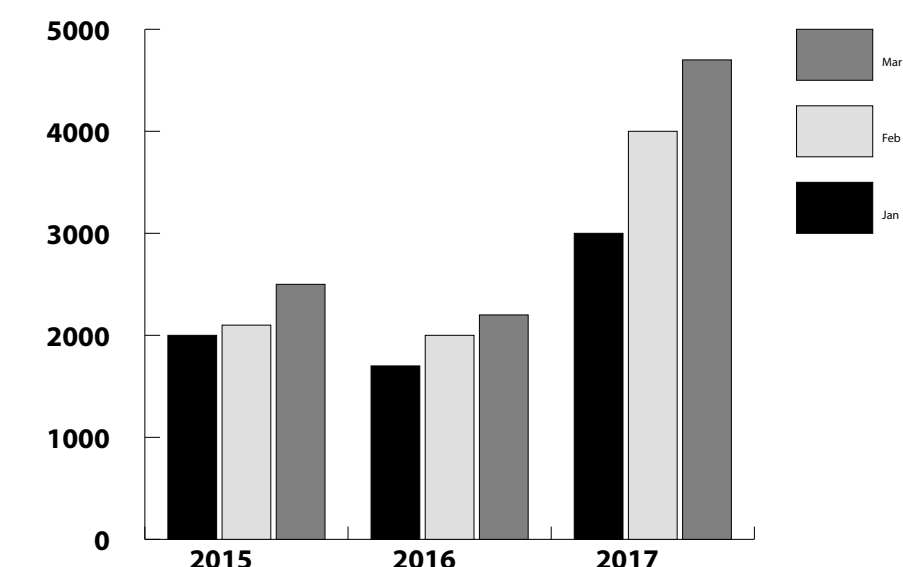
- Import Data
- Transpose Row/Column
- Switch X/Y
- Cell Style (kuinka monta desimaalia)
- Revert (peru, myös undo:ta voi käyttää)
- Apply (muutokset näkyvät taulukossa)

A: Kaavion selitetiedot

B: Ensimmäinen ruutu jätetään tyhjäksi JOS on selitetietoja

C: Vuosiluvun tai muun tunnisteiden saa kaavioon, kun se on lainausmerkeissä.

- Kun data tuotu, sulje em. Ikkuna. Klikkaa taulukon ollessa valittuna hiiren oikealla kohtia Type... tai Data...
Type = määrittää graafin tyyppi: piirakka, viiva, pylväs jne. sekä paljon muita ominaisuuksia.
Data = Aukaisee uudestaan yllä olevan data-ikkunan, jossa dataa voi muokata, poistaa, kääntää, lisätä jne.
- Graafin data on muokattavissa niin kauan kuin et “ungrouppaa” = pura kaavion ryhmittelyä (ylävalikosta **Object > Ungroup** tai **ctrl shift G**). Jos/kun haluat muokata graafia niin, että yhteys dataan katkeaa, ota aina kopio ennen ungroupausta siltä varalta, että data muuttuukin.
- Kaavion voi kopioida myös esim. Photoshoppiin & Indesignissa (copy -> paste)



TARKEMMAT OHJEET: <https://helpx.adobe.com/illustrator/using/graphs.html>